

INFORME FISCAL Y FINANCIERO

EMPRESA DEPARTAMENTAL DE ACUEDUCTO, ALCANTARILLADO Y ASEO DEL TOLIMA

VIGENCIA 2019

1. INFORMACIÓN CONTABLE

Para la evaluación, se cotejaron los resultados obtenidos en los Estados Financieros de las vigencias 2018 – 2019, de la Empresa Departamental de Acueducto, Alcantarillado y Aseo del Tolima (EDAT), Reportados a la Contaduría General de la Nación (Consolidador de hacienda e información Pública CHIP) con la finalidad de establecer la viabilidad fiscal y financiera de la entidad e identificar el Déficit fiscal, así mismo; se evalúan los indicadores financieros y la capacidad de endeudamiento.

2. ESTADO DE SITUACIÓN FINANCIERA

Cifra en miles

CONCEPTO	VIGENCIA 2019	VIGENCIA 2018	VARIACIÓN \$	VARIACIÓN %
ACTIVOS	3.386	3.803	(417)	-11%
EFFECTIVO Y EQUIVALENTE AL EFFECTIVO	3.034	3.174	(140)	-4%
CUENTAS POR COBRAR	214	430	(216)	-50%
PROPIEDADES, PLANTA Y EQUIPO	129	168	(39)	-23%
OTROS ACTIVOS	7	30	(23)	-77%
PASIVOS	3.220	3.638	(418)	-11%
CUENTAS POR PAGAR	121	111	10	9%
BENEFICIOS A LOS EMPLEADOS	33	55	(22)	-40%
PROVISIONES	57	93	(36)	-39%
OTROS PASIVOS	3.007	3.377	(370)	100%
PATRIMONIO	166	164	2	1%
PATRIMONIO DE LAS ENTIDADES DEL GOBIERNO	166	164	2	1%

Al cierre de la vigencia fiscal 2019, La Empresa Departamental de Acueducto, alcantarillado y Aseo del Tolima presentó una variación absoluta en sus activos de \$(417) millones es decir, una disminución del -11% en comparación con la vigencia 2018, Los Pasivos disminuyeron en \$(418) millones es decir, un -11% y obtuvo un aumento en el patrimonio de \$2 millones, con 1% en relación a la vigencia 2018.

¡Vigilemos lo que es de Todos!

+57 (8) 261 1167 - 261 1169

despacho.contraloria@contraloriatolima.gov.co

www.contraloriatolima.gov.co

2.1 ACTIVO

Las cuentas de mayor disminución fueron: La cuenta Cuentas Por Cobrar con \$(216) millones el -50%, seguido del efectivo y equivalente al efectivo con \$(140) millones es decir, -4%, Propiedad planta y equipo con \$(39) millones es decir, -23%, Otros Activos con \$(23) millones el -77% en relación con la vigencia 2018.

2.2 PASIVO

La participación de los Pasivos frente a los Activos de la empresa de Acueducto, Alcantarillado y Aseo del Tolima son del 95%; las cuentas de mayor incidencia fueron: Cuentas Por Pagar con un incremento de \$10 millones el 9% y disminuyeron los Otros Pasivos con \$(370) millones, el -11% seguido de provisiones con \$(36) millones el -39%, Beneficio a los Empleados con \$22 millones el -40% en relación con la vigencia 2018.

2.3 PATRIMONIO

Las cuentas de patrimonio presentaron un aumento de \$2 millones equivalente al 1%, donde la cuenta de Resultado del Ejercicio fue la más representativa con un aumento de \$341 mil el 30% frente a la vigencia 2018.



3. ESTADO DE ACTIVIDAD FINANCIERA, ECONOMICA Y SOCIAL

EMPRESA DEPARTAMENTAL DE ACUEDUCTO, ALCANTARILLADO Y ASEO DEL TOLIMA				
COMPARATIVO 2019 - 2018				
(Cifras en miles de pesos)			VARIACIÓN	
CONCEPTO	2019	2018	\$	%
INGRESOS	2.789	2.692	97	4%
GASTOS	2.789	2.692	97	4%

Los ingresos y Gastos de la entidad aumentaron en \$97 millones es decir, el 4% respectivamente en relación con la vigencia 2018.

3.1 INGRESOS

CONCEPTO	VIGENCIA 2019	VIGENCIA 2018	VARIACIÓN \$	VARIACIÓN %
INGRESOS	2.789	2.692	97	4%
VENTAS DE SERVICIOS	2.667	2.552	115	5%
OTROS SERVICIOS	2.667	2.552	115	5%
OTROS INGRESOS	121	139	(18)	-13%
FINANCIEROS	85	57	28	49%
IMPUESTO A LAS GANANCIAS DIFERIDO	36	82	(46)	-56%

Los Ingresos de la Empresa Departamental de Acueducto, Alcantarillado y Aseo del Tolima incrementaron \$97 millones, el 4% con relación a la vigencia 2018.

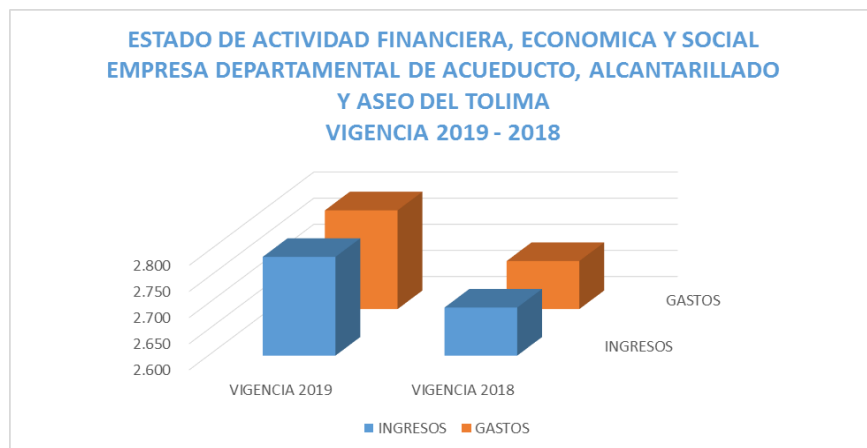
Las Ventas de Servicios fueron las más representativas con un incremento de \$115 millones, el 5%; seguido Otros Ingresos con \$18 millones, es decir, una disminución del -13%.

3.2 GASTOS

CONCEPTO	VIGENCIA 2019	VIGENCIA 2018	VARIACIÓN \$	VARIACIÓN %
GASTOS	2.789	2.692	97	4%
DE ADMINSTRACION Y OPERACIÓN	2.746	2.626	120	5%
SUELDOS Y SALARIOS	442	414	28	7%
CONTRIBUCIONES IMPUTADAS	50	24	26	108%
CONTRIBUCIONES EFECTIVAS	96	90	6	7%
APORTES OBRE LA NOMINA	7	9	(2)	-22%
PRESTACIONES SOCIALES	145	141	4	3%
GASTOS DE PERSONAL DIVERSOS	1.678	1.630	48	3%
GENERALES	313	308	5	2%
IMPUESTOS, CONTRIBUCIONES Y TASAS	13	8	5	63%
DETERIORO, DEPRECIACIONES, AMORTIZACIONES Y PROVISIONES	38	49	(11)	-22%
DETERIORO DE PROPIEDADES, PLANTA Y EQUIPO		1	(1)	-100%
DEPRECIACIÓN DE PROPIEDADES, PLANTA Y EQUIPO	38	35	3	9%
PROVISIÓN LITIGIOS Y DEMANDAS		11	(11)	-100%
OTROS GASTOS	2	15	(13)	-87%
IMPUESTO A LAS GANANCIAS CORRIENTE	2	3	(1)	-33%
GASTOS DIVERSOS		11	(11)	-100%
CIERRE DE INGRESOS, GASTOS Y COSTOS	1	1	-	0%
CIERRE DE INGRESOS, GASTOS Y COSTOS	1	1	-	0%

Los Gastos presentaron una variación de \$97 millones, es decir, un incremento del 4% en relación con la vigencia 2018

El Gasto de Administración y Operación fue el más representativo con un incremento \$120 millones, el 5%, y disminuyeron las cuentas Otros Gastos con \$(13) millones el -87% seguido de Deterioro Depreciaciones amortizaciones y provisiones con \$(11) millones, el -22%.



¡Vigilemos lo que es de Todos!

+57 (8) 261 1167 - 261 1169

despacho.contraloria@contraloriatolima.gov.co

www.contraloriatolima.gov.co

4. EXCEDENTE O DEFICIT

La Empresa Departamental de Acueducto, Alcantarillado y Aseo del Tolima, obtuvo un excedente del ejercicio de \$1.456 mil el 30%, en relación a la vigencia 2018.

5. INDICADORES FINANCIEROS

5.1 LIQUIDEZ Y SOLVENCIA

5.1.1 Razón Corriente: Muestra la capacidad que tiene la entidad para cubrir sus deudas en el corto plazo, ya que indica que por cada peso que debe, con cuantos se cuenta para respaldarlo.

Activo Corriente = 1,009 pesos

Pasivo Corriente

El indicador muestra que por cada peso que la Empresa de Acueducto, Alcantarillado y Aseo del Tolima debe a corto plazo, cuenta con 1,009 pesos en Activos corrientes para cubrirlos.

5.1.2 Capital neto de Trabajo

El capital neto de trabajo es el resultado de restar del activo corriente los pasivos a corto plazo de la entidad. El capital de trabajo se considera como aquellos recursos que necesita la entidad para operar.

Activo corriente -Pasivo Corriente= \$31 millones

El resultado indica que el ente Descentralizado no cuenta con suficientes recursos para operar

5.2 NIVEL DEL ENDEUDAMIENTO SOBRE ACTIVOS TOTALES

Este indicador presenta el porcentaje de participación de los acreedores dentro de los activos del ente Descentralizado.

Total, Pasivo X 100 = 95%

Total, Activo

El resultado indica que del total de activos que posee la Empresa de Acueducto, Alcantarillado y Aseo del Tolima, el 95% está siendo financiado por los acreedores

5.3 RAZÓN DEL PATRIMONIO

Este indicador muestra hasta qué punto la entidad Descentralizada tiene independencia financiera ante sus acreedores, se determina dividiendo el valor del patrimonio entre el activo total.

Patrimonio Total = 5%

Activo Total

El porcentaje indica que el 5% de los activos, están siendo financiados con capital propio.